

# BESCAM - C

ELEVADOR ELÉTRICO  
DE PASSAGEIROS

**BASIC**  
ELEVADORES



NOVOS BOTÕES  
E BOTOEIRAS

CABINAS CUSTOMIZADAS



## SOLUÇÃO SEM CASA DE MÁQUINAS. QUALIDADE COM SEGURANÇA.

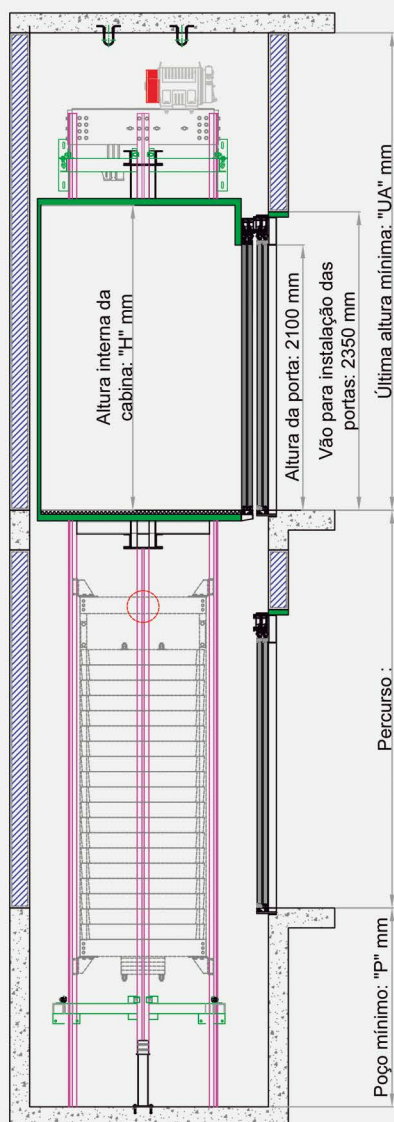
BESCAM: eficiência, tecnologia e design em um só elevador. Sem casa de máquinas, otimiza espaço, reduz custos e oferece operação silenciosa, confortável e segura. Ideal para projetos modernos que valorizam desempenho e estética.



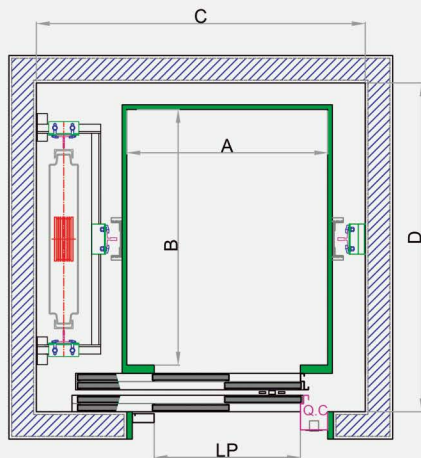
Escaneie para ver mais

# ELEVADOR ELÉTRICO DE PASSAGEIROS

## BESCAM-C



### UNILATERAL



### ELEMENTOS CONSTRUTIVOS

**APLICAÇÃO:** Elevador elétrico de passageiros sem casa de máquinas.  
**CAPACIDADE:** 600 A 1575KG  
**VELOCIDADE:** 60 a 120 m/min  
**ACIONAMENTO:** Máquina de Tração, sem engrenagem, localizada dentro da caixa de corrida na última parada  
**QUADRO COMANDO:** Quadro de comando microprocessado serial, localizado no batente de porta da última parada.  
**INSTALAÇÃO:** Não há necessidade de casa de máquina.  
**ENERGIA:** Alimentação trifásica (220V/380V).  
**DESEMPENHO:** Viagens mais suaves e com paradas niveladas. ( $\pm 3$  a  $\pm 5$  mm).  
**MANUTENÇÃO:** Sistema projetado para manutenção preventiva otimizada  
**CABINA:** Construção metálica reforçada com proteção estrutural interna  
**PERCURSO:** INDICADO DE 5 ATÉ 15 PARADAS.  
**OUTROS:** Máquina com ou sem engrenagem, localizada dentro da caixa de corrida, na última parada.

### ELEMENTOS ESTÉTICOS

**DESIGN:** Design que valoriza o ambiente. Acabamento integrado à arquitetura com elegância e personalidade.  
**ACABAMENTO:** cabina e porta em aço inox ou pintura eletrostática ou vidro temperado  
**PORTAS:** tipo telescópica, em aço inox, vidro ou pintada. abertura central automática. Entrada: Unilateral  
**ACAB.PORTAS:** aço inox ou pintura eletrostática  
**ESPELHO:** ao fundo da cabina, acima do corrimão.  
**TETO:** Em aço pintado, ornato central + 4 plafons ambos iluminados com LED.  
**RODAPÉ:** Aço Inoxidável, Escovado, Liso, Ventilado  
**CORRIMÃO:** Corrimão inteiro ou seccionado em inox. Ao fundo e/ou laterais  
**BOTOEIRAS:** Botoeira totem de sobrepor.  
**DISPLAY:** LCD ou LED multiponto.  
**PISO:** Piso antiderrapante ou Rebaixado ou Granito  
**VENTILAÇÃO:** Natural ou forçada. No rodapé e roda teto.  
**COMUNICAÇÃO:** Botões de Emergência, Sin. Visual e Sonora, Intercomunicação, Telas Digitais.

### SEGURANÇA

Aplicação em conformidade com as normas técnicas vigentes.  
 ABNT NBR 16858-3:2022  
 ABNT NBR 16858-1e 2:2020

Resgate Emergencia: Automático  
 Freio de Segurança: Padrão  
 Pesador de Carga: Padrão  
 Reg. Velocidade: Padrão, aciona o freio de segurança da cabina

### IMPORTANTE

Esse modelo atende somente de 5 à 15 pavimentos. Caso precise de mais pavimentos consulte nosso modelo BESCAM.

### ADICIONAIS

OUTROS: trinco de porta, sinalização luminosa botoeira p/ cabina, espelho versão full size (opcional)

## BESCAM - C

Capacidade		Entradas		Abertura das portas	Dimensões da cabina			Dimensões mínimas da caixa de corrida		Última altura	Poço
Kg	Passageiros	Nº	Tipo	LP (mm)	A (mm)	B (mm)	H (mm)	C (mm)	D (mm)	UA (mm)	P (mm)
600	8	1	UNILATERAL	800	1100	1400	2380	1850	1800	4150	1400
750	10	1	UNILATERAL	800	1400	1400	2380	2050	1800	4150	1400
975	13	1	UNILATERAL	900	1600	1400	2380	2250	1800	4150	1400
1125	15	1	UNILATERAL	900	1600	1600	2500	2400	2000	4250	1550
1350	18	1	UNILATERAL	1100	2000	1500	2500	3000	2100	4550	1700
1575	21	1	UNILATERAL	1100	2000	1700	2500	3000	2200	4550	1700

Cód: D03FPND476 - 2026/03

Matriz: Rua Lício de Miranda, 796 | Ipiranga | São Paulo | SP

Filial Santos: Av. Cons. Rodrigues Alves, 472 | Macuco | Santos | SP

Filial Campinas: R. Dr. José de Campos Novaes, 233 | Vl. Angelino Rossi | Campinas | SP

CENTRAL DE CHAMADOS 24H - 0800 580 27 42

**BASIC**  
ELEVADORES

SOLUÇÕES INTELIGENTES EM TRANSPORTE VERTICAL